



ONLY RAIN DOWN THE DRAIN

KEEPING POLLUTION OUT OF OUR STORM DRAINS

Most of the storm drains in Nampa flow directly into Indian Creek, Wilson Creek and Mason Creek. All three drain into the Boise River.

WHAT CAN NAMPA RESIDENTS DO?

All of us can make small changes to reduce pollution in our stormwater. Here are few easy changes to start with

- Sweep your driveway to keep debris out of storm drains
- Never dump anything down storm drains
- Pick up after your pet
- Don't over-fertilize your lawn
- Check your car for leaks and recycle your motor oil

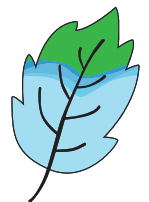
When stormwater runoff collects and flows down drains, it will ultimately flow into our local waters. This can become a problem, as that stormwater collects pollution as it runs over soil and pavement. This pollution can come from litter, oil, gas, soap or fertilizers. And all those things can potentially contaminate our local water! Polluted stormwater can significantly affect public health, harm fish and wildlife, kill native vegetation, and make Nampa's waterways unsafe for swimming or fishing. Flooding can also occur when storm drains get clogged from those types of pollutants.

STORMWATER MANAGEMENT HELPS OUR COMMUNITY!

The Federal Clean Water Act requires cities in larger urban areas to manage stormwater and reduce pollution. The City of Nampa's stormwater management program started in late 2009 and has been phased in over several years.

The goals are to:

- 💧 Educate people about ways to reduce pollution.
- 💧 Meet all of the federal Clean Water Act requirements.
- 💧 Maintain, repair, and improve the aging storm.
- 💧 Reduce the chances of flooding during a storm.
- 💧 Identify accidental spills and eliminate illegal dumping.
- 💧 Maintain or improve water quality in local streams and rivers.



ENVIRONMENTAL
COMPLIANCE
City of Nampa

SOLO LA LLUVIA SE VA POR EL DRENAJE

La mayoría de las colectoras pluviales en Nampa se drenan directamente al Arroyo Indian, Arroyo Wilson y Arroyo Mason. Las tres se drenan al Rio de Boise.

QUE PUEDEN HACER LOS RESIDENTES DE NAMPA?

Todos podemos hacer cambios pequeños para reducir la contaminación a nuestras aguas pluviales. Algo fácil para empezar:

- Barra su entrada para que los escombros no entren en las colectoras.
- No tire nada en las colectoras
- Recoja el excremento de sus animales
- No sobre-fertilize su zacate
- Examine su carro para evitar goteando y recicle su aceite

MANTENIENDO NUESTRAS COLECTORAS PLUVIALES LIBRES DE LA CONTAMINACIÓN

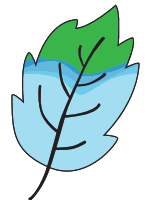
Las aguas pluviales llegan últimamente a nuestras aguas locales. Esto puede ser problemático porque esas aguas van colectando contaminación cuando corren sobre la tierra y pavimento. Esta contaminación puede venir de la basura, aceite, gasolina, jabón, y fertilizante. ¡Y todo eso puede contaminar nuestras aguas! Aguas contaminadas pueden significamente afectar la salud pública, dañar los peces y fauna, matar vegetación nativa, y convertir las aguas de Nampa peligrosas para nadar o pescar. Inundaciones pueden resultar cuando las colectoras se obstruyen por este tipo de contaminación.

¡LA ADMINISTRACIÓN DE NUESTRAS AGUAS PLUVIALES AYUDA A LA COMUNIDAD!

El Federal Clean Water Act requiere que ciudades en áreas urbanas grandes administren sus aguas pluviales y reduzcan la contaminación. El Programa para administrar las aguas pluviales en la Ciudad de Nampa empezó en el 2009 y en fases durante muchos años.

Las metas son:

- 💧 A educar la población en maneras de reducir la contaminación.
- 💧 Cumplir con todos los requerimientos del CleanWater Act federal.
- 💧 Mantener, reparar, y mejorar el sistema de drenaje pluvial.
- 💧 Reducir la posibilidad de inundación durante una tormenta.
- 💧 Identificar derrames accidentales y eliminar el desecho ilegal.
- 💧 Mantener o mejorar la calidad del agua en los ríos y corrientes locales.



ENVIRONMENTAL
COMPLIANCE
City of Nampa